

# PLU

## Plan Local d'Urbanisme



Troyes

‣ **Révision n°1**

*DCM du 24 juin 2004*

‣ **Modification n°1**

*DCM du 10 mai 2007*

‣ **Révision simplifiée n°1**

*DCM du 12 février 2009*

‣ **Modification n°2**

*DCM du 27 mai 2010*

‣ **Modification n°3**

*DCM du 09 février 2012*

‣ **Modification n°4**

*DCM du 05 juillet 2013*

‣ **Mise à jour n°1**

*Arrêté du 28 novembre 2014*

‣ **Modification simplifiée n°5**

*DCM du 11 décembre 2015*

‣ **Modification simplifiée n°6**

*DCM du 23 juin 2017*

### 6.2.2 – Les Zones d'Aménagement Concerté (Z.A.C.)

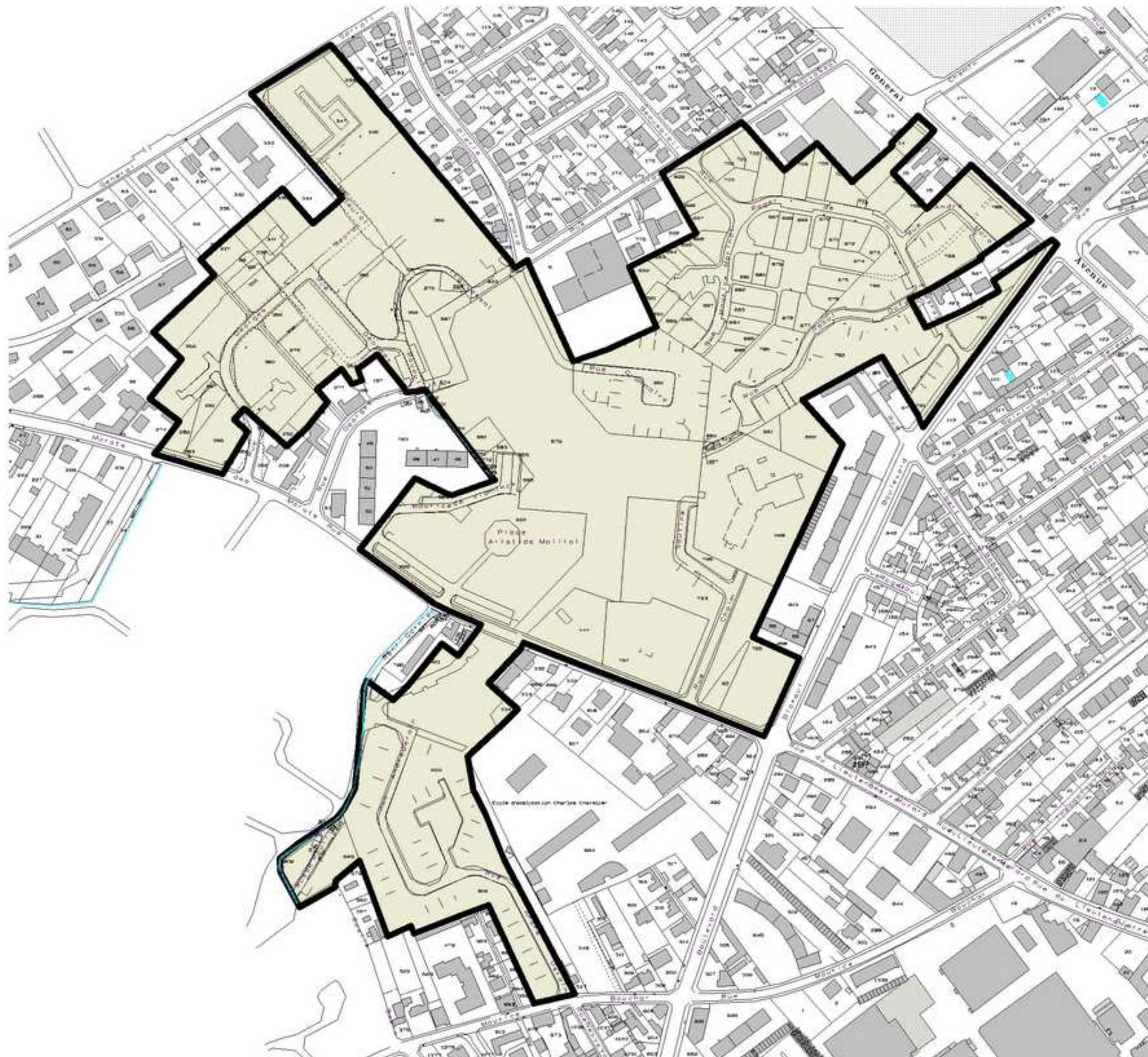
---

## **LISTE DES ZONES D'AMENAGEMENT CONCERTÉ**

Conformément à la loi SRU qui a abrogé l'article L 311-4 du code de l'urbanisme relatif aux plans d'aménagement de zones, il incombe désormais au PLU de déterminer les règles d'occupation des sols à l'intérieur des ZAC.

- ➡ ZAC des Marots (DCM du 11 janvier 1973)
- ➡ ZAC Michelet Saint-Nizier (DCM du 16 mars 1990)
- ➡ ZAC de la Porte de Chaillouet (DCM du 17 décembre 1990)
- ➡ ZAC Songis (DCM du 09 juillet 1993)
- ➡ ZAC TEO 1 (DCM du 26 juin 2003)
- ➡ ZAC TEO 2 (DCM du 26 juin 2003)
- ➡ ZAC des Trois Seine (DCM du 06 juillet 2000)

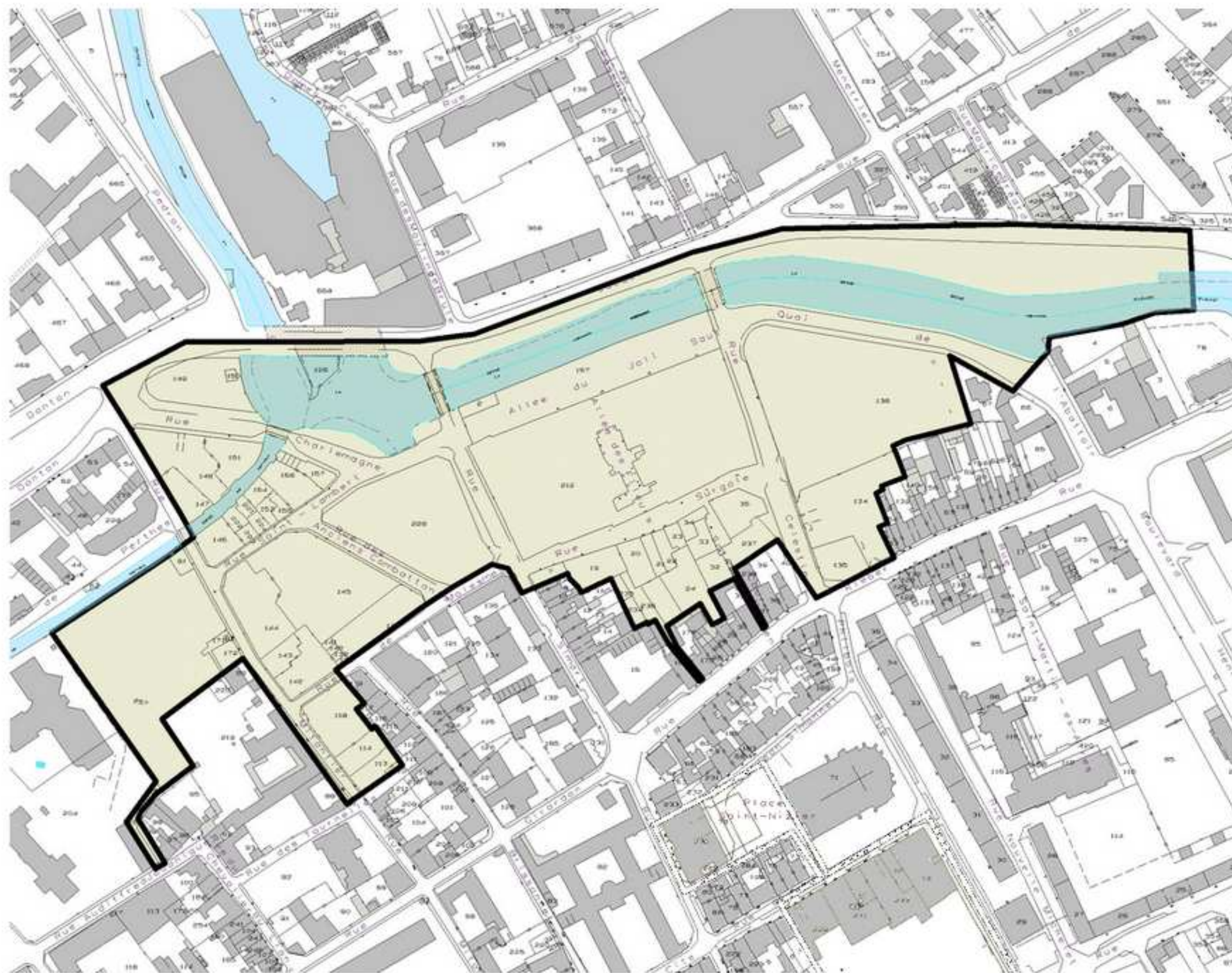
# ZAC DES MAROTS



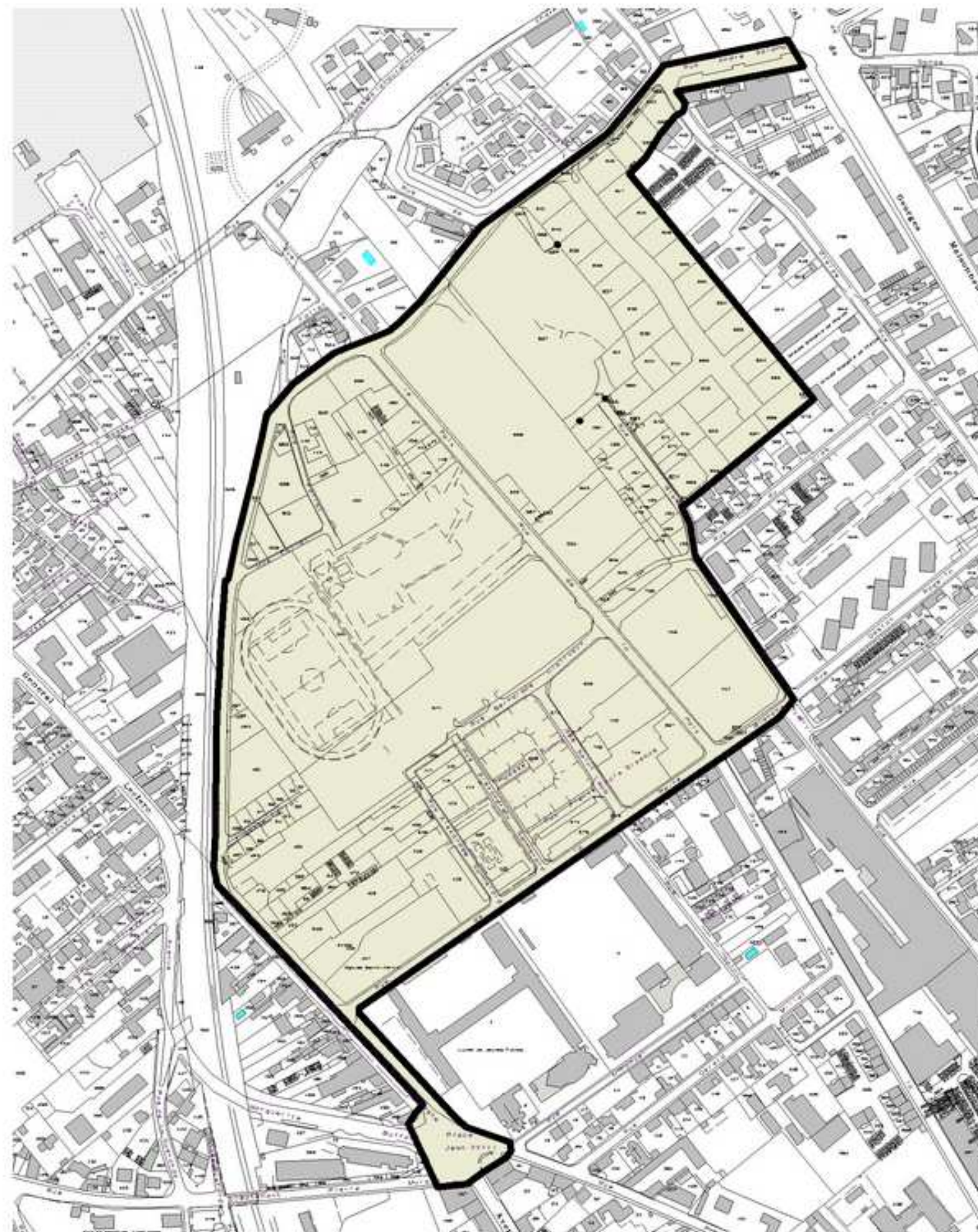
# ZAC MICHELET SAINT-NIZIER



# ZAC DE LA PORTE DE CHAILLOUET

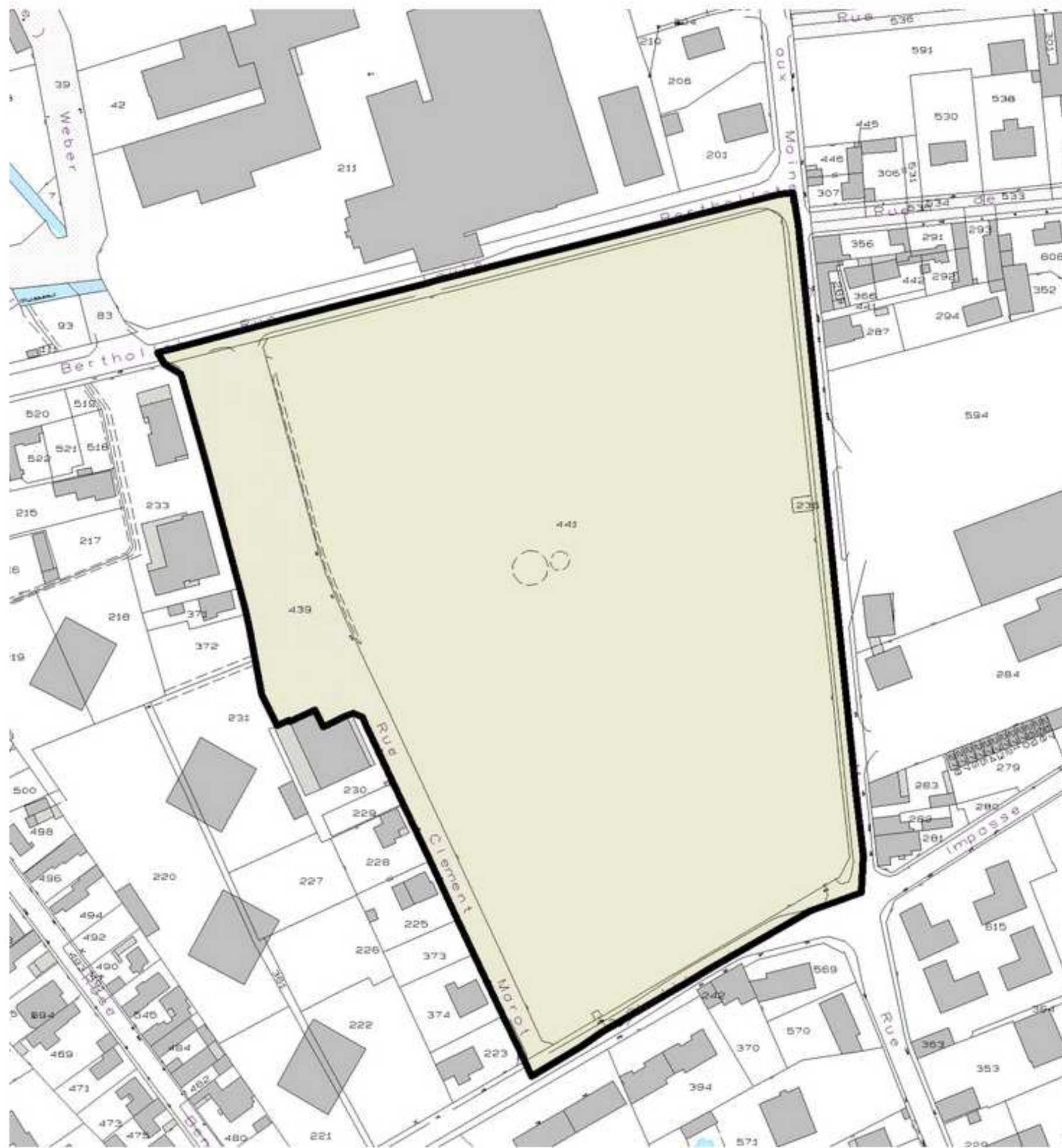


# ZAC SONGIS





# ZAC TEO 2





# ZAC DES TROIS SEINES

